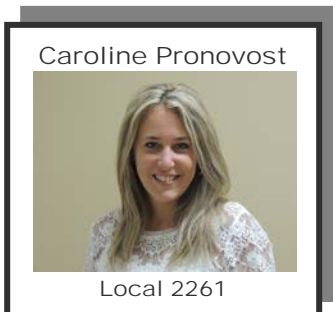


Pour remédier aux difficultés d'apprentissage : l'orthopédagogue...



- dépiste, évalue, identifie les difficultés et troubles d'apprentissage.
 - soutient et conseille les élèves éprouvant des difficultés d'apprentissage.
 - assiste et conseille les enseignants dans ses interventions pédagogiques auprès des élèves.
 - met en place et coordonne des mesures d'aide pour les élèves ayant des besoins particuliers.
 - collabore avec divers intervenants de l'école et réfère, aux besoins, vers des services extérieurs.
-

Pour votre profil de formation scolaire : la responsable de la sanction des études...



- guide l'élève dans la réalisation de son profil de formation.
- informe l'élève sur les contenus des :
 - régime pédagogique de la formation générale des adultes,
 - régime pédagogique de la formation professionnelle,
 - règlement sur le régime des études collégiales,
 - normes et modalités d'évaluation des apprentissages.
- sanctionne les acquis scolaires et les acquis d'expérience.
- délivre les attestations provisoires de formation.
- effectue les changements de profil.
- guide l'élève dans son choix de cours optionnels.
- réfère l'élève, si nécessaire, vers des services professionnels du centre.

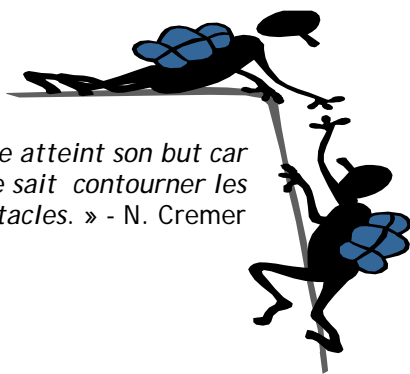
Besoin d'aide?

**Au pavillon De La Salle,
des ressources sont disponibles
en...**

...psychoéducation ...orientation
...psychologie ...sanction des études
...orthopédagogie ...santé

Vous pouvez les consulter en vous adressant

- à votre enseignant...
- au personnel du secrétariat...
- au professionnel(le) concerné(e)...
- à la direction du centre...



*« Une rivière atteint son but car
elle sait contourner les
obstacles. » - N. Cremer*



Centre d'éducation des adultes
du Chemin-du-Roy



Commission scolaire
du Chemin-du-Roy

Pour traverser les moments de difficultés : les psychoéducatrices...

Luce Provencher



Local 2229

Sophie Brunelle



Local 3208

- aident l'élève à mieux comprendre son fonctionnement global.
- accompagnent et assurent un suivi auprès de l'élève qui vit des difficultés d'ordre scolaire, personnel, familial, social et affectif.
- évaluent et assurent un suivi face à certaines problématiques particulières.
- développent avec l'élève sa confiance, son estime et sa responsabilisation de lui-même.
- organisent au besoin des activités sur des thèmes tels que la violence, la toxicomanie, le suicide, etc.
- réfèrent l'élève vers d'autres services professionnels ou des ressources extérieurs (C.A.L.A.C.S, Domrémy, F.A.I.T, C.I.B.E.S., etc.)

Pour bien choisir votre but professionnel

:

la conseillère en orientation...

- guide l'élève
 - à mieux connaître ses préférences, ses aptitudes et ses valeurs,
 - à la recherche d'informations scolaires et professionnelles qui pourraient donner un sens aux études.
- offre des rencontres d'information de groupe pour
 - les demandes d'admission dans un centre de formation professionnelle ou au cégep,
 - les demandes d'aide financière aux élèves.
- offre des activités exploratoires pour aider à préciser le choix (exemples : journées portes ouvertes, « élève d'un jour », etc.).
- propose, au besoin, d'autres services du centre pouvant soutenir l'élève dans son parcours scolaire.

Mireille Lemieux



Local 2263

Pour mieux vous connaître,
mieux vivre avec vos forces et vos limites,
et régler vos problèmes personnels :
les psychologues...

Stéphanie Plourde



Local 2267

Claude Mailloux



Local 2269

- aident l'élève
 - à diminuer l'impact de ses difficultés personnelles (stress, anxiété, passage difficile, insécurité, deuil, dépression, etc.),
 - à améliorer sa disponibilité aux études par le biais de rencontres de psychothérapie ou de soutien personnel, à court ou à moyen terme,
 - à établir un diagnostic de ses difficultés d'apprentissage à l'aide d'une évaluation psychométrique.
- organisent au besoin des activités sur des thèmes tels que le stress, les peurs, les idées suicidaires...

Pour des comportements sains et responsables à
l'égard de votre sexualité :

Laurie Deshènes

Local près du département
de photo 2^e étage

L'infirmière scolaire du CSSSTR

- Initiation à la contraception
- Suivi de contraception
- Contraception d'urgence (pilule du lendemain)
- Test de grossesse
- Information sur la sexualité
- Dépistage ITSS (Infection transmise sexuellement et par le sang)
- Conseil santé sur différents sujets: habitudes de vie, alimentation, tabagisme, stress, etc..

Des ressources externes...

Il existe aussi de nombreuses
ressources d'aide sur le territoire.